



# Monsternamen



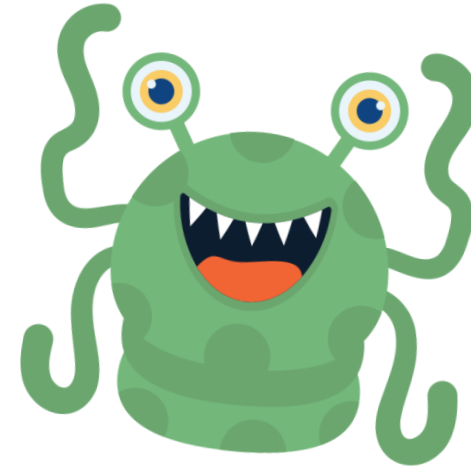
Schuleingangsphase



10-20 Minuten

## Benötigtes Material:

- ✓ Monsterkarten
- ✓ Silbenkarten





# Monsternamen



Schuleingangsphase



10-20 Minuten

## #Leseflüssigkeit #Silbenlesen

### Ziel(e):

Die SuS verbessern ihre Leseflüssigkeit, indem das Silbenlesen geübt wird. Sie erkennen wiederkehrende Morpheme von Wörtern und können diese unterscheiden.



### Fähigkeit(en) im Fokus:

- Leseflüssigkeit



### Sozialform(en):

- Einzel- und Partnerarbeit, Klassenverband



### Differenzierung:

- Wenn die Methode vor Abschluss des Erwerbs aller Buchstaben eingesetzt wird, kann die Übung angepasst werden. Silben mit noch unbekanntem Buchstaben können aussortiert werden.



### Methode:

- Die SuS sollen die Namen der kleinen Monster herausfinden. Die Silbenkarten können von zwei Stapeln gezogen werden. Auf dem ersten Stapel liegen Silben mit den großen Anfangsbuchstaben und auf dem zweiten die kleingeschriebenen Silben.
- Die erste Silbenkarte wird vorgelesen (z.B. „Fi“) und auf das linke weiße Feld gelegt. Dann wird eine Silbenkarte vom zweiten Stapel gezogen und vorgelesen (z.B. „wa“). Anschließend wird der ganze Name des Monsters vorgelesen („Fiwa“).



### Anmerkung(en) zum Einsatz im Unterricht:

- Um den Regeln der Groß- und Kleinschreibung zu entsprechen, sollten die Karten so sortiert werden, dass auf das linke Feld die Silbe mit einem großen Anfangsbuchstaben und auf das rechte Feld die Silben mit einem kleinen Anfangsbuchstaben gelegt werden können.

